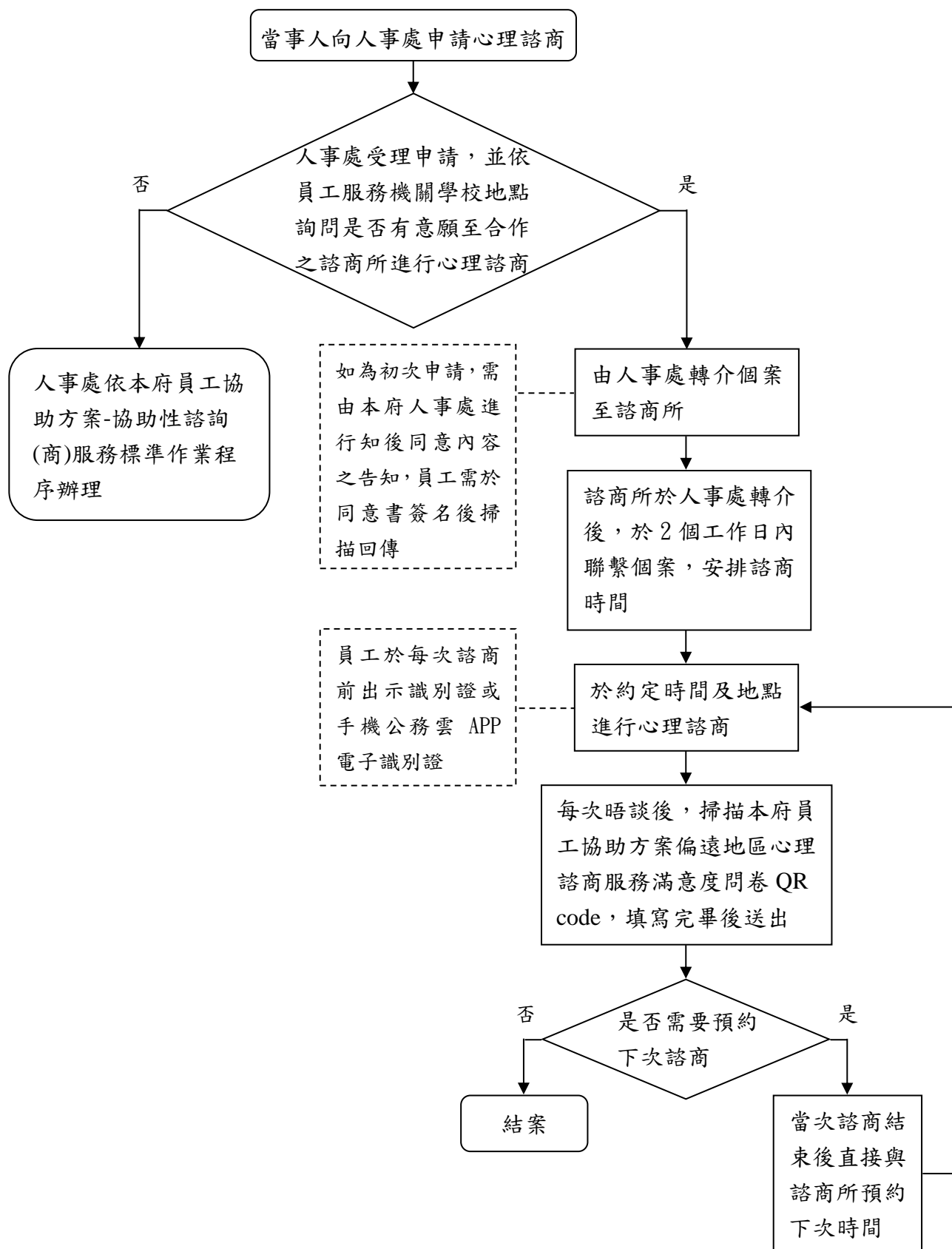


# 新北市政府員工協助方案偏遠地區心理諮商服務 員工申請流程圖



註：

1. 本市淡水區、石門區、三芝區及八里區等 4 區，得由沐心心理諮商所提供服務。
2. 本市瑞芳區、貢寮區、平溪區、雙溪區、萬里區、金山區及汐止區等 7 區，得由擁抱心理諮商所提供服務。
3. 本市林口區、五股區、泰山區及八里區等 4 區，得由家好心理諮商所提供服務。
4. 本市新店區、深坑區、石碇區、坪林區及烏來區等 5 區，得由南方心理諮商所提供服務。